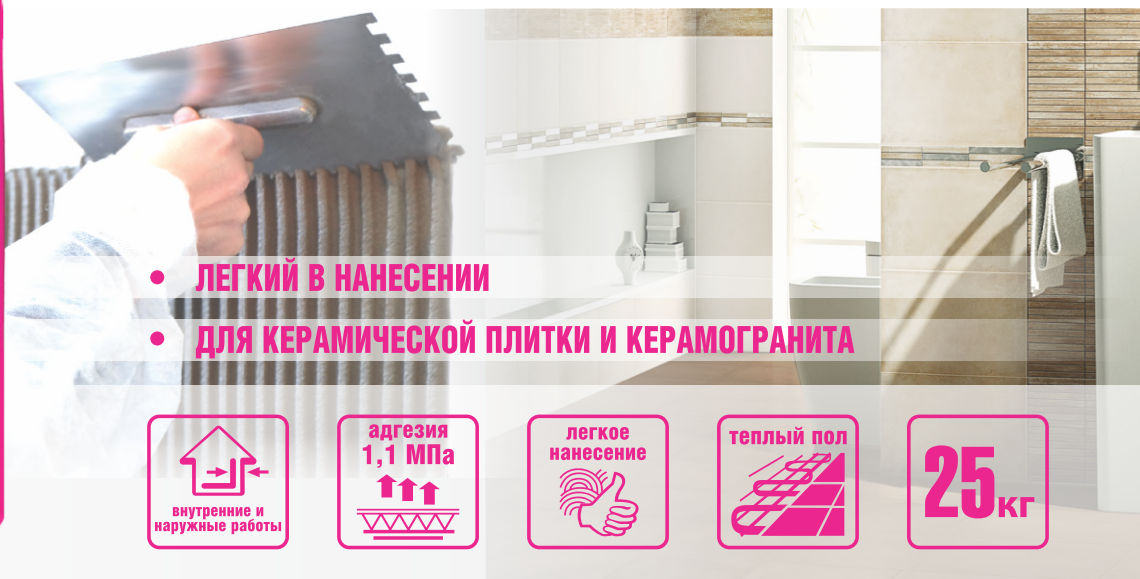


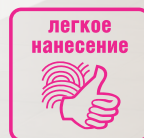
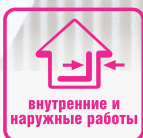
КЛЕЙ ДЛЯ ПЛИТКИ ЭЛАСТИТ



БОЛАРС®
производство отделочных материалов



- ЛЕГКИЙ В НАНЕСЕНИИ
- ДЛЯ КЕРАМИЧЕСКОЙ ПЛИТКИ И КЕРАМОГРАНИТА



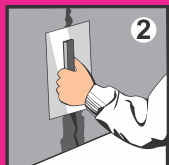
ОБЛАСТЬ ПРИМЕНЕНИЯ

Предназначен для крепления всех видов кафельной, керамической, мозаичной плитки, для облицовки вертикальных и горизонтальных оснований керамо-гранитными и каменными плитами (при облицовке стен плиты размером не более 300x300 мм, при укладке на пол не более 450x450 мм) внутри и снаружи зданий в гражданском и промышленном строительстве. Рекомендован для использования в системах «теплый пол». Наносится ручным способом на бетонные, кирпичные, газобетонные, оштукатуренные поверхности.

ИНСТРУКЦИЯ ПО ПРИМЕНЕНИЮ



1 Подготовьте основание. Удалите с него ослабляющие сцепления вещества: масляные и битумные пятна, пыль и прочие загрязнения. Отслаивающиеся участки удалите стальным шпателем.



2 Выровняйте основание штукатурными составами БОЛАРС.



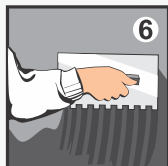
3 Обработайте основание грунтовыми составами БОЛАРС, соответствующими Вашему типу поверхности.



4 Для подготовки раствора залейте водопроводную воду комнатной температуры в чистую ёмкость из расчёта 4,5-5,5 л воды на 1 мешок (25 кг).



5 Засыпая сухую смесь в воду, перемешивайте раствор дрелью со специальной насадкой на низких оборотах до получения однородной массы. Подождите 5 минут, после этого перемешайте повторно. Время пригодности раствора к работе не менее 3 часов.



6 Нанесите клей зубчатым шпателем. Уложите плитку в течение 20 минут после нанесения клея на основание. Выровняйте плитку в течение 15 минут.

Расход материала

3,0-3,5 кг/м² (при нанесении зубчатым шпателем с размером зуба 6x6 мм). Мешок 25 кг на 7 - 8 м².

Меры предосторожности

Работы рекомендуется производить в резиновых перчатках. При попадании раствора в глаза необходимо срочно промыть их большим количеством воды. Для защиты органов дыхания применять респираторы, для защиты органов зрения использовать защитные очки.

Фасовка и хранение

Поставляется в многослойных бумажных мешках по 25 кг. Срок хранения в сухом помещении в ненарушенной заводской упаковке 12 месяцев.

Технические характеристики

цвет	серый
количество воды на 1 кг сухой смеси	0,18 - 0,22 л
толщина наносимого слоя	2 - 6 мм
расход (при использовании шпателя с размером зуба 6x6 мм)	3,0 - 3,5 кг/м ²
время пригодности раствора к работе	не менее 3 часов
затиранье швов	через 24 часа
открытое время	20 минут
время корректировки плитки	15 минут
адгезия (плитка с в/п > 3% при нормальных условиях твердения)	не менее 1,1 МПа
прочность на сжатие	не менее 7,5 МПа
морозостойкость	не менее 50 циклов
температура проведения работ	+5°C...+30°C
температура эксплуатации	-40°C...+60°C

Соответствует ГОСТ 31357